

PRÉSENTATION DE L'ENTREPRISE



PRÉFABRICATION BÉTON
AU SERVICE DE L'EAU



PRÉFABRICATION BÉTON
AU SERVICE DE L'EAU



CHIFFRES :

- 8,4 millions de CA en 2024
- 46 salariés

PVE, filiale du groupe PAPIN, est une entreprise vendéenne basée à Mortagne sur Sèvre spécialisée dans la préfabrication d'ouvrage béton liée au domaine de l'Eau depuis plus de 30 ans.

Localement, nous répondons comme génie civiliste sur des appels d'offres de stations d'épuration en boues activées et sur des postes de refoulement "clé en main".

Sur le restant du territoire, PVE est le fournisseur incontournable d'ouvrage en béton. Nous proposons des ouvrages en XA2 et XA3 dans le respect des normes EUROCODES : cuves, postes de refoulement tout équipés ou nus, ouvrages "sur-mesure", bassins, canaux de comptage.

**UNE POLITIQUE
AXÉE QUALITÉ**



Prix du Management Pays de la Loire 2016
Grand Prix National PME 2017



BÉTON XA2-XA3
NF EN 206 + A2 / CN



**Notes de calcul et plans
de ferrailage déclaré
conformes aux
Eurocodes par le CERIB**

Les **EUROCODES** et le
FASCICULE 74

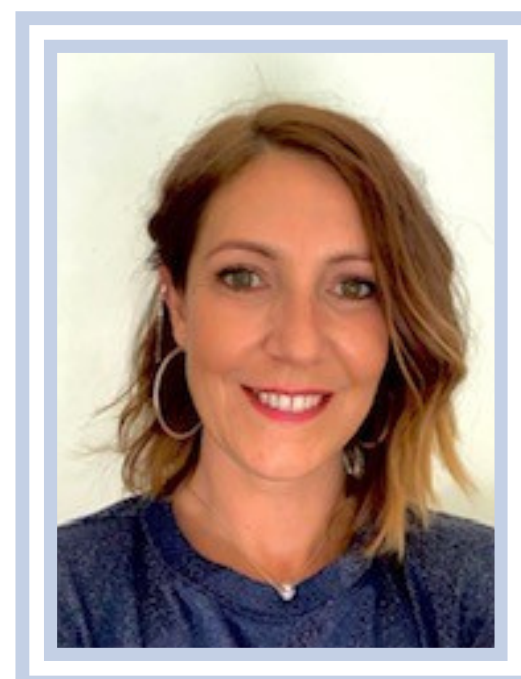


LE RESPECT DES NORMES

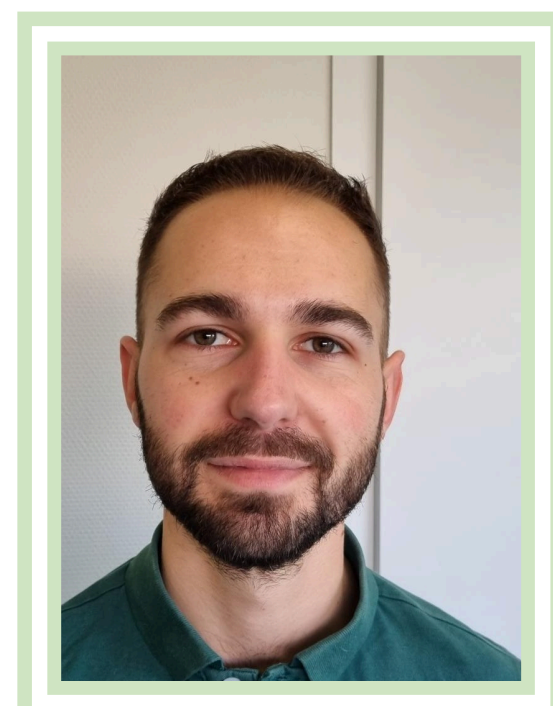
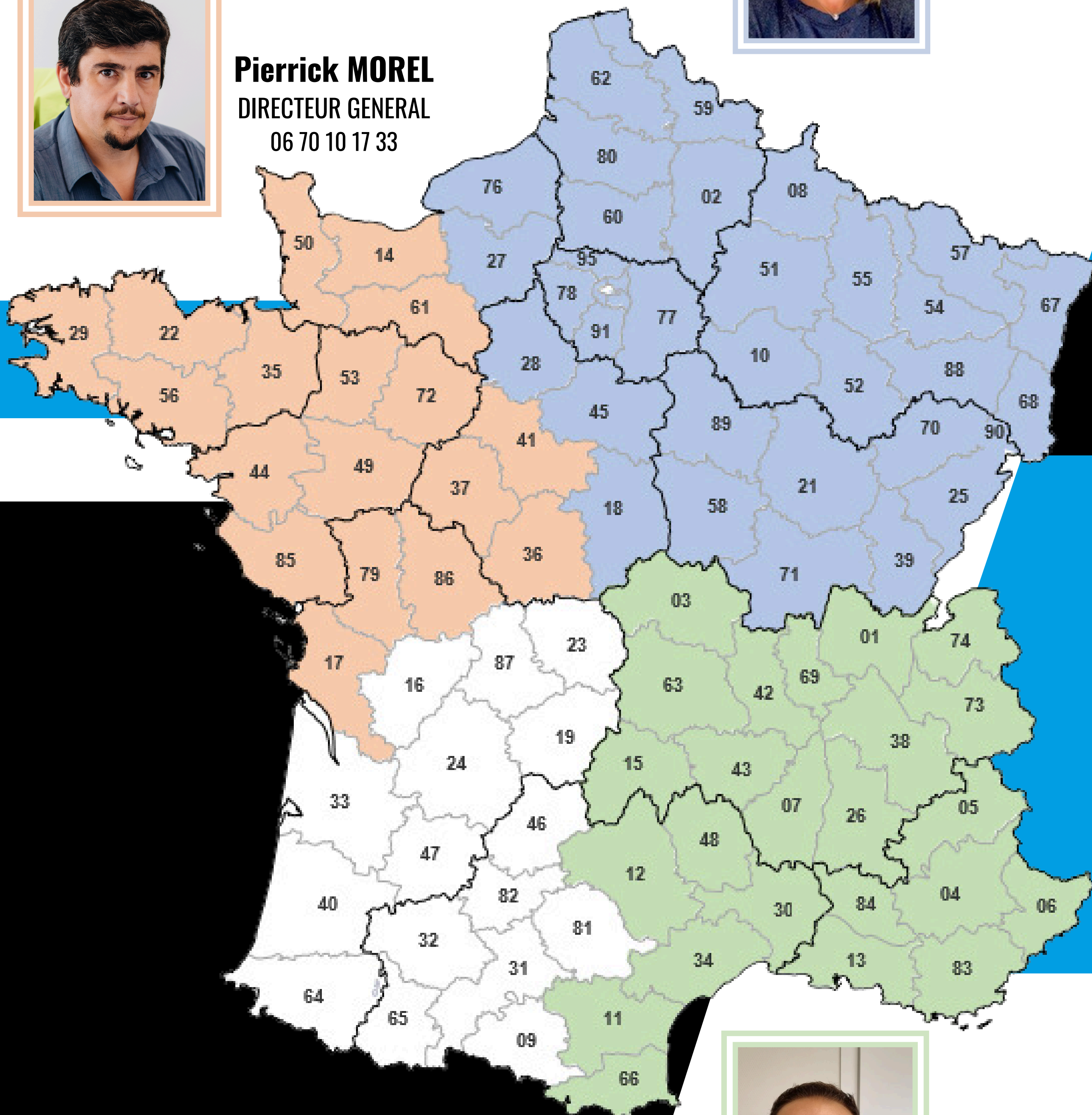
3 COMMERCIAUX



Pierrick MOREL
DIRECTEUR GENERAL
06 70 10 17 33



Vanessa MAIO
06 26 54 78 16



Matthias PERRIN
06 30 79 73 81

**FOURNITURE D'OUVRAGES
BÉTON SUR TOUT LE
TERRITOIRE**

BUREAU D'ETUDES



PRÉFABRICATION BÉTON
AU SERVICE DE L'EAU

OUVRAGES SUR MESURE

Aurélien GUIBOT
Chargé d'études



POSTES CLÉ EN MAIN

Sylvain GAUTIER
Chargé d'études



**Adrian
MERLET**



**Quentin
PARANIER**



Dessinateurs

BASSINS

Nicolas BONNEAU
Chargé d'affaires
Responsable technique



PRÉFABRICATION BÉTON
AU SERVICE DE L'EAU

PRODUCTION LIVRAISON



Benjamin JAUD
Responsable production



Benoit MARCEL
Responsable de site

TRAVAUX

Romain TALLEC
Conducteur de travaux



BASSINS

2 équipes de pose

Nicolas BONNEAU
Responsable technique



POSTE

1 équipe de pose



ADMINISTRATIF



Véronique GIRARD
Assistante de Gestion



LOGISTIQUE



Fabien GRONDIN
Responsable Achats / Industrialisation / Qualité



Sandrine SIAUDEAU
Logisticienne



PRÉFABRICATION BÉTON
AU SERVICE DE L'EAU

SERVICES PERSONNALISÉS POUR UNE OFFRE SUR MESURE



BUREAU D'ÉTUDES

Un bureau d'études au service de nos clients pour le **dimensionnement et le chiffrage de vos ouvrages.**

Il s'adapte aux exigences techniques et propose **des solutions sur mesure.**



PREFABRICATION EN ATELIER

Permettre des délais d'intervention plus courts sur chantier.

Assurer de meilleures conditions de travail.

Maîtriser parfaitement la fabrication des ouvrages.

Fabrication sous référentiel ISO 9001.

COMPÉTENCES HYDRAULIQUE AUTOMATISME

- Conseil
- Accessoires
- Fourniture
- Dimensionnement



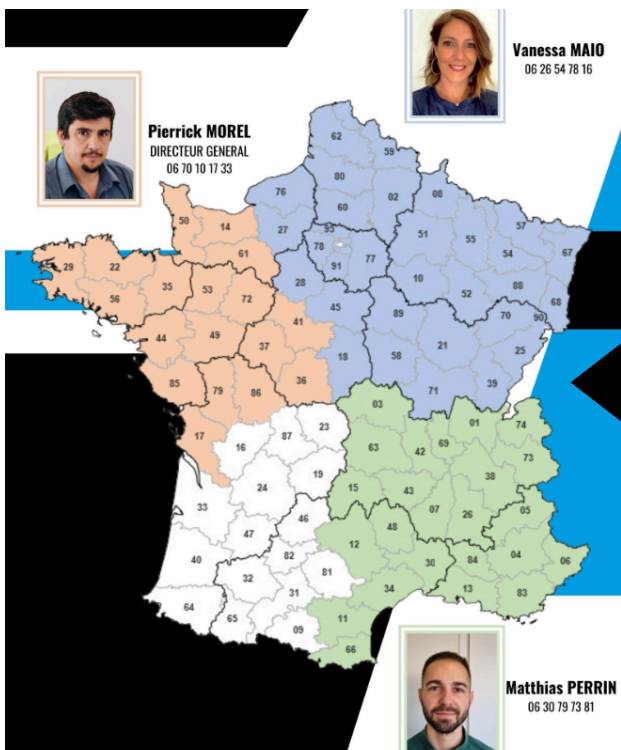
LOGISTIQUE

Livraison de nos éléments préfabriqués à l'heure dite.

Transport et déchargement sur chantier.

Assistance à la pose ou pose par nos équipes de chantier.

Optimisation du nombre de camion, pour réduire l'empreinte carbone de nos transports.



SERVICE COMMERCIAL

Une équipe commerciale et technique est disponible dans toute la France pour répondre à vos projets de traitement des eaux.



ACCOMPAGNEMENT CHANTIER

Conseil et notice de pose.

Possibilité d'assistance à la pose.

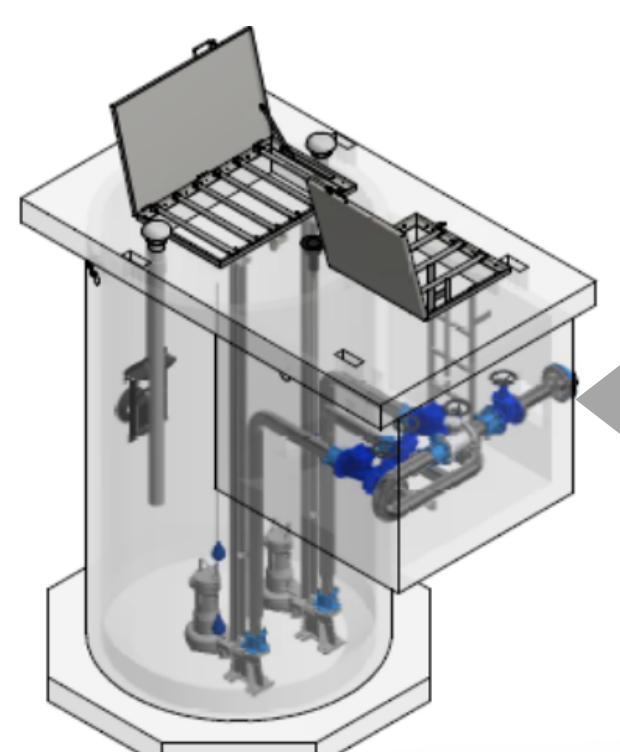


PRE-EQUIPEMENTS DES OUVRAGES

Montage des équipements dans un environnement adapté (levage, accès...) pour une meilleure sécurité.

Savoir-faire de nos monteurs pour tout type d'installation (pompes immergées, pompe en cales sèches)

Une mise en place sur chantier plus facile et surtout très rapide.



PLANS D'EXECUTION

3D avec intégration des équipements.

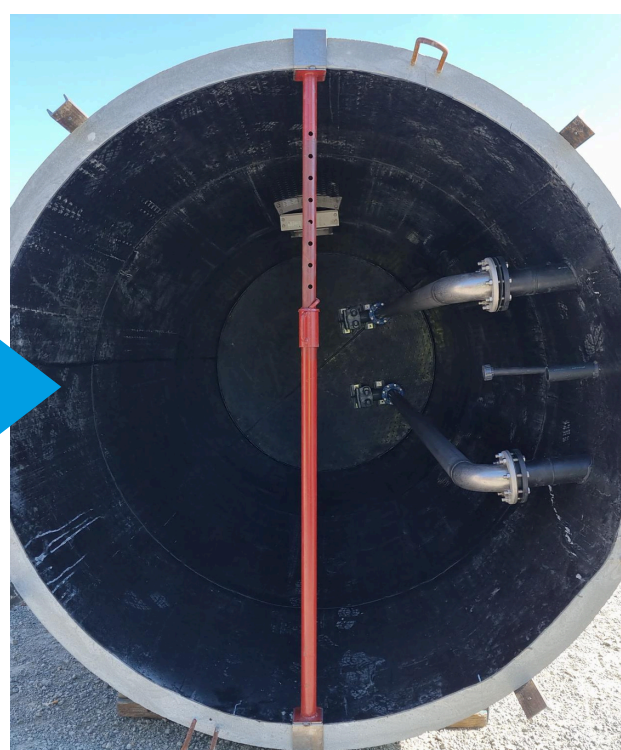
Calcul de stabilité sur demande.

INNOVATION

Depuis 2010, PVE s'est lancé dans un programme ambitieux d'innovation :

- Nouveaux moules
- Nouvelles méthodes de travail
- Nouvelle organisations

Cette démarche s'inscrit dans notre mission d'apporter la meilleure expertise à nos clients.





PVE est certifié ISO 9001 depuis 2014

PVE réalise essentiellement des ouvrages en Béton Armé préfabriqués classés dans la famille des silos et réservoirs.

LES NORMES EN VIGUEURS

Nos ouvrages respectent :

- Les **EUROCODES** et particulièrement la norme **NF EN 1992-3** et son annexe nationale **NF EN 1992-3/NA**.
- Le **Fascicule n°74 - Version 4.01** (mai 2021).
- La norme béton **NF EN 206+A2/CN** (novembre 2022).

Cette typologie d'ouvrages est directement concernée par l'Eurocode 2-Partie 3 (NF EN 1992-3 qui traite de tous les réservoirs en béton armé quelles qu'en soient leurs tailles (par exemple châteaux d'eau, cuves, bassins, aqueducs, postes de refoulement, canaux, regards étanches, etc..) stockant des liquides de caractéristiques proches de l'eau douce (par exemple eau potable, eaux usées ou polluées, boues de station d'épuration, eaux salines, lisiers, vin, etc...).

Sauf spécifications contraires indiquées dans le devis



CARACTÉRISTIQUES TECHNIQUES

Les hypothèses retenues

- Catégorie d'importance des ouvrages : I (classe concernant les ouvrages de traitement)
- Classe structurale : S4 (50 ans)
- Type d'ouvrage A1 (Ouvrage non Revetu = A)
- Classe d'étanchéité : 1 - Cette classe d'étanchéité est la classe "normale" pour les ouvrages contenant de l'eau 1 au sens de la NF EN 1992-3/NA. La Classe 2 est illusoire sur des ouvrages en béton armé circulaire sans précontrainte
- Zone de Sismicité : 1 à 5 - Pas d'exigence vis-à-vis des règles de l'Eurocode 8 (sismique) pour les ouvrages de catégorie I.
- Classe d'exposition : Béton de type XA2 - C35/45 ou XA3 - C40/50 suivant les caractéristiques de la norme NF EN 206 + A2 / CN - Tableau NA.F.1. A préciser au cas par cas.
- Densité du béton armé : 2,5 T/m³
- Densité du liquide contenu : 1,1 T/m³
- Charge d'exploitation : Voir devis



CARACTÉRISTIQUES TECHNIQUES

Les fondations

Les ouvrages sont considérés fondés superficiellement sur radier.

Les aciers

Aciers avec une limite d'élasticité (f_{yk}) de 500MPa et de classe A, B ou C.

L'enrobage

L'enrobage des défini suivant le processus de détermination de l'Eurocode 2 (norme NF EN 1992-1-1) et dépend directement de la Classe structurale (S4) et de la Classe d'exposition (XA2 ou XA3). Il est généralement de 4 cm pour les voiles de nos ouvrages et 5 cm pour les radiers.

La sous-pression

Le calcul du volume de lestage nécessaire à la stabilité de l'ouvrage pour reprendre une sous-pression engendrée par la cote des Plus Hautes Eaux (PHE) peut être réalisé par l'entreprise PVE au cas par cas sur simple demande. Coefficient de poussée pris en compte 1,053 (Eurocode 0).

Les parements

Les ouvrages sont réalisés bruts de décoffrage. Les parements de toutes les parties hors sol sont soignés.

CUVES ET POSTES

Monobloc
toute hauteur
jusqu'à 6m



Chambre à
vannes accolée

Chambre à
vannes
séparée ou
accolée
pré-équipée
ou nue



6 diamètres utiles

1,20 m
1,60 m
1,90 m
2,30 m
2,80 m
3,20 m



Ouvrages satellites STEP

AVANTAGES CUVES PVE

1

Fabrication sous référentiel Iso 9001.
Note de calcul et plans de ferrailage aux Eurocodes et Fascicule 74

2

Béton centrale NF - Béton XA2 et XA3

3

Élément Monobloc garantissant une étanchéité de nos ouvrages et permettant d'éviter les travaux de reprises sur chantier

4

Qualité des parements et finition soignée apportée aux ouvrages

5

Pré-montage des équipements hydraulique et des accessoires, permettant :

- Une pose et un remblaiement dans la journée
- De limiter les risques liés aux interventions dans le poste sur le chantier
- De garantir l'étanchéité des scellements

6

La chambre accolée permet de garantir la liaison cuve-CV des éventuels tassements de terrain pouvant se produire entre les 2 éléments. C'est une réelle garantie de la pérennité de l'ouvrage et la pose ce fait en 1 seul fois !



PVE vous accompagne du devis à la livraison du poste et reste à vos côtés durant toute votre garantie décennale

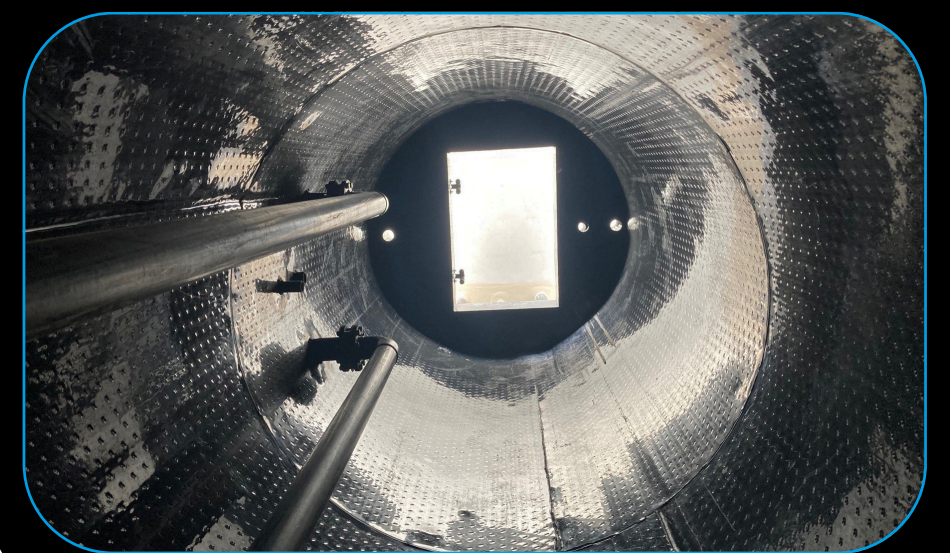
POSTE BÉTON ARMÉ MONOBLOC AVEC REVETEMENT PEHD (OU PP)



Les points forts de ces 2 matériaux se cumulent en créant ainsi le poste idéal pour vos configurations extrêmes ou spécifiques (effluents industriels, forte concentration d'H₂S, eau potable, ...).



La structure est assurée par le béton et le revêtement assure la protection vis-à-vis de l'agression chimique des effluents.



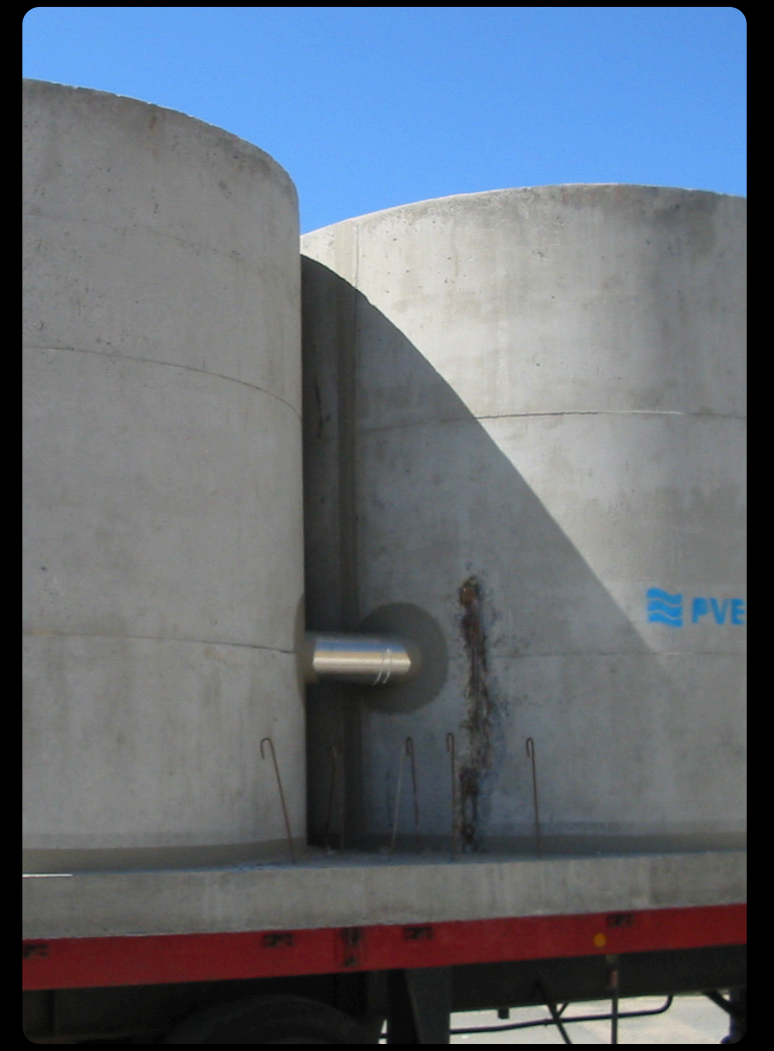
Le béton et le revêtement ne font qu'UN grâce à l'ancrage mécanique des picots

DESCRIPTION

- Poste Béton Armé conforme aux Eurocodes et notamment l'Eurocode 2 partie 3 qui traite des ouvrages hydrauliques
- Béton "NF" XA2 ou XA3
- Revêtement intérieur intégral (fond, paroi et dessous dalle y compris remontées au niveau des trémies de passage)
- Lestage éventuel simplifié de l'ouvrage en présence de nappe grâce au fond débordant Béton
- Protection garantie contre l'H₂S, température, produit chimique et PH

L'ensemble des manchettes de traversées sont soudées en usine garantissant une étanchéité optimale

OUVRAGES SPÉCIAUX SUR MESURE



Le "Prêt à poser"



Simplifions
vos
travaux

PRÉ-MONTAGE DES ÉQUIPEMENTS

Les avantages de ce service :

- Gain de temps sur chantier
- Le garantie de l'étanchéité des scellements
- Plus de sécurité
- Equipement à la carte sur tout nos ouvrages



Respect
des
normes



CANAUX DE MESURES

Les avantages :

- Dimensionnés conformément aux préconisations du SATESE
- Fabriqués sur mesure pour s'adapter aux exigences du chantier
- Le scellement du VENTURI réalisé par nos soins



Possibilité de fournir
caillebotis sur
charnière avec
poignées inox

CABINES



Habillage pierres



**Portes acier galvanisées
thermolaquées**



Habillage bois



Portes PVC imitation bois

**Des finitions variées
pour une belle
intégration paysagère**

BASSINS A PAROIS CIRCULAIRES



BASSINS



- Rapidité d'exécution sur chantier
- Travail en sécurité
- Peu de moyen logisitque à prévoir



STATIONS D'ÉPURATION



Au choix :

- Fourniture seule
- Assistance à la pose
- Génie civil intégral

BASSINS A PAROIS DROITES

LOCAUX
TECHNIQUES

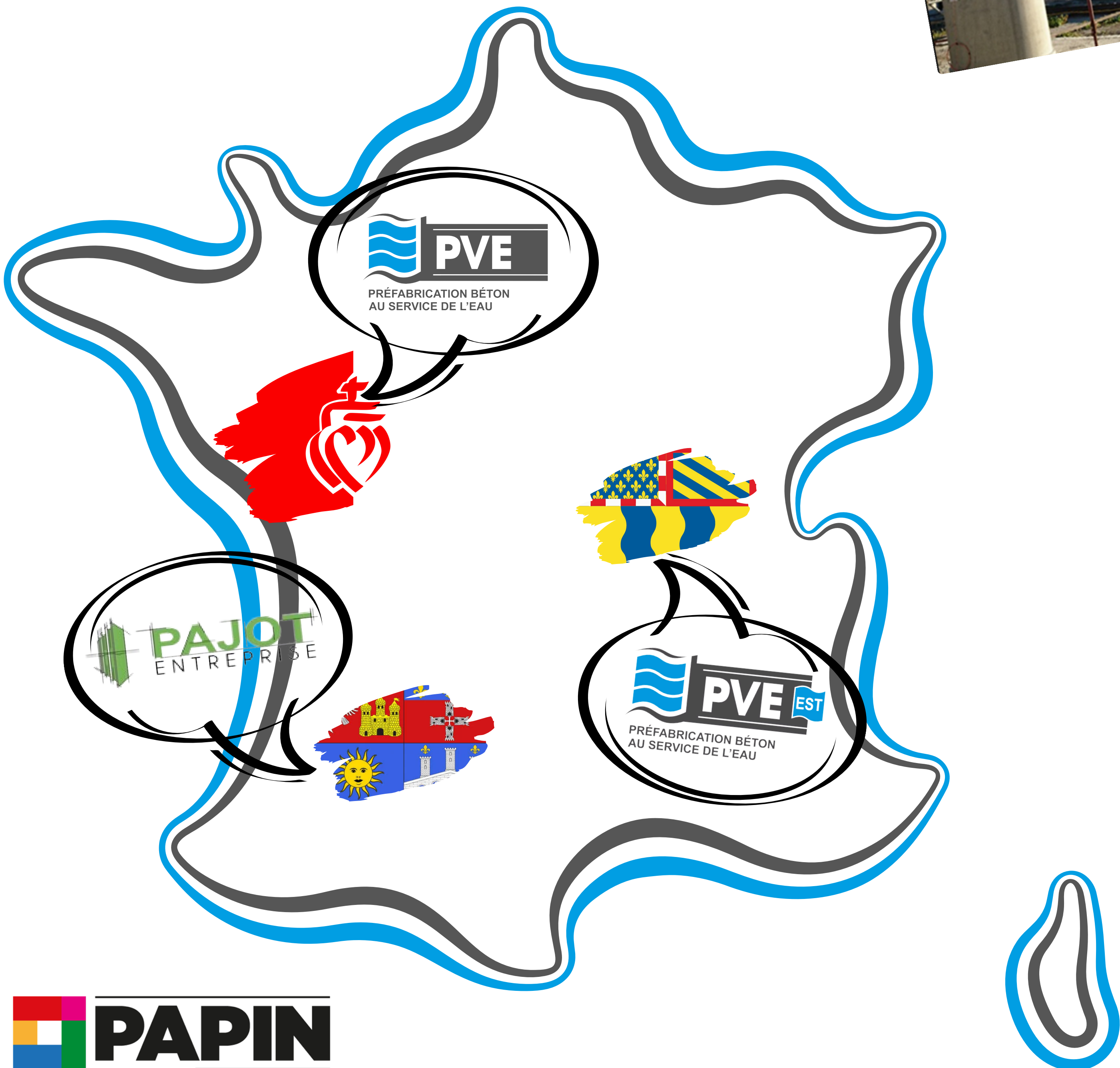
BASSINS

LITS
MACROPHYTES



Au choix :

- Fourniture seule
- Assistance à la pose
- Génie civil intégral



NOS IMPLANTATIONS

ZI du Pont Saint Philbert
 170 rue du Puy Nardon
 85290 MORTAGNE SUR SEVRE

ZI de la Garenne
 8 rue Nicéphore Niepce
 71 880 CHATENOY LE ROYAL